

# Farben & Lacke

sauber arbeiten, auf Qualität achten, sicher verwerten

# Peintures & laques

travailler propre, prêter attention à la qualité, recycler en toute sécurité

Farb- und Lackreste, Reste von Holzschutzmitteln, wie z.B. Lasuren, Öle & Wachse, sowie Verpackungen mit Resten, verschmutztes Arbeitsmaterial aber auch Lösungsmittel-haltige Marker und Stifte enthalten Schadstoffe und gehören nicht in den Restmüll und schon garnicht in den Abfluss !

Les résidus de peintures et de laques, les résidus de produits de conservation du bois, par ex. les glaciis, huiles & cires, ainsi que les emballages auxquels adhèrent des résidus, le matériel souillé, mais aussi les marqueurs et crayons renfermant des solvants contiennent des substances polluantes et ne doivent pas être mélangés aux ordures ménagères et encore moins être éliminés dans les éviers !

## Entsorgung und Verwertung ! Elimination et recyclage !

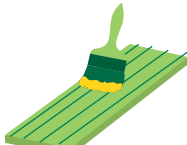
Behälter mit Resten und benutzte Utensilien können über die mobilen SuperDrecksKëscht®-Annahmestellen und in den Recyclingcentren abgegeben werden. Moderne Recyclingprozesse sorgen nicht nur dafür, dass die Schadstoffe umweltgerecht behandelt und entsorgt werden, sondern dass auch die Wertprodukte - insbesondere die Metalle aus der Verpackung wieder verwertet werden. Die Farbreste werden zudem nicht einfach so verbrannt, sondern zu Ersatzbrennstoffen aufbereitet.

Vous pouvez restituer les récipients contenant des résidus et les ustensiles utilisés auprès des sites de collecte mobiles de la SuperDrecksKëscht® et dans les centres de recyclage. Les processus de recyclage modernes font en sorte que les polluants soient traités et éliminés dans le respect de l'environnement et que les produits valorisables - et plus particulièrement les métaux dont sont faits les emballages - soient valorisés. Par ailleurs, les résidus de peinture ne sont pas simplement incinérés, mais transformés en combustibles de substitution.

**Info**



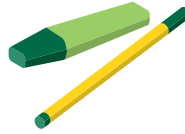
Farben & Lacke  
Peintures & laques



Holzschutzmittel  
Produits de protection du bois



verschmutztes Arbeitsgerät  
Matériel souillé



Stifte, Marker  
Crayons, marqueurs

## Vermeidung

Die Anwendung umweltfreundlicher Farben und Lacke ist nicht nur gut für die Umwelt, sondern ist auch aus gesundheitlichen Gründen zu empfehlen. Vor allem bei der Anwendung im Innenbereich sollte man bei der Auswahl von Farben und Lacke sorgfältig sein und auf schadstoffarme bzw. -freie Produkte zurückgreifen. Achten Sie auf Umweltlabel wie das label ‚Clever akafen‘.

Kaufen Sie die für ihren Zweck angemessene Gebindegröße !

Achten Sie darauf, dass die Farbe ergiebig ist. Sie vermeiden dadurch mehrfaches Streichen.

Reste halten sich länger, wenn Sie die Behälter gut verschlossen auf dem Kopf stehend lagern.

Weitere Tipps auf [www.clever-akafen.lu](http://www.clever-akafen.lu)



## Prévention

L'utilisation de peintures et de laques écologiques n'est pas seulement un plus pour l'environnement, mais est également à recommander pour des raisons de santé. Lorsque l'utilisation de ces produits est prévue à l'intérieur notamment, il faut faire preuve de soin dans le choix de peintures et de laques et opter pour des produits contenant peu ou pas de polluants. Veillez aux labels environnementaux comme le label ‚Clever akafen‘.

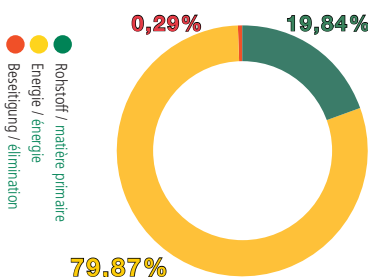
Achetez des emballages convenant à vos besoins !

Veillez à ce que le rendement de la peinture soit élevé. Vous n'aurez pas besoin ainsi de passer plusieurs couches de peinture.

Les résidus se conservent plus longtemps, si vous fermez bien les récipients et les stockez à l'envers.

D'autres conseils sur [www.clever-akafen.lu](http://www.clever-akafen.lu)

### Ressourcenpotential für Farbe und Lacke Potentiel de ressources pour peintures et laques



Wichtigste Outputströme  
Les flux plus importants

